

## VERITAS Global Data Manager™



### 重新定义全局备份和恢复

横跨多个地域的 IT 部门必须能从一个地点进行备份和恢复操作。VERITAS Global Data Manager™是功能强大的数据中心级解决方案，用户只用一个图形界面，即可对所有的备份和恢复环境进行广域监控和实时报告。

Global Data Manager 可无缝地集中管理 VERITAS NetBackup™ 和 VERITAS Backup Exec™，系统管理员只要在一个管理控制面板，就可以对企业内遍布世界各地的NetBackup和Backup Exec系统进行直观的管理、监控和报告。Global Data Manager 为管理员提供了企业里所有备份服务器的整合视图。由于管理员能够从一个地点快速、方便地查看备份和恢复操作的重要统计数据 and 配置细节，因而每个管理员能管理的数据量大幅增加。此外，Advanced Reporter 还支持集群环境的 VERITAS Cluster Server。

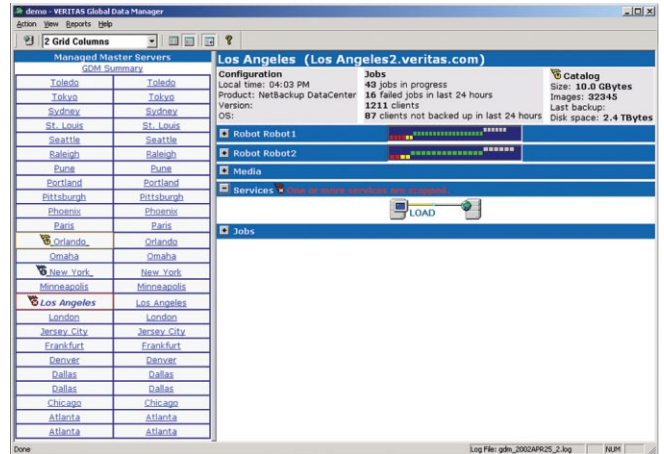
### 产品突出特性

- **Global Data Manager Dashboard**——借助Global Data Manager Dashboard，用户能够收集来自他们管理的所有NetBackup主服务器和Backup Exec介质服务器的信息，从一个地点管理整个备份和恢复环境。
- **用彩色的阈值指示和图标，来突出问题区域**——用户可以根据自己定义的阈值(Threshold)，快速标识潜在和当前的故障区域。
- **自上而下管理到最小的分支机构**——Global Data Manager 可以从管理中心，自上而下管理广域范围内的每个站点，掌握每个分支机构的有关备份和恢复操作的详细信息。
- **例外管理，提高单个管理员可管理的数据量**——Global Data Manager 的设计目的是专注于需要注意的地方，而不是已经成功完成的操作。
- **使 24 × 7 的管理变得更加轻松**——借助Global Data Manager，所有管理员都可通过相同方式查看环境，以实现灵活的广域部署管理和全天候运营。
- **体积小巧**——Global Data Manager 的低网络开销不会影响备份服务器或网络。

### 备份和恢复环境的健康视图

全新的 VERITAS Global Data Manager 控制面板可以显示整个 GDM 域中的所有方面相关情况汇总。通过该界面，用户不仅能查看 NetBackup 和 Backup Exec 的配置和部署细节，还能了解各种实时统

计数据，例如过去 24 小时内完成的备份作业情况。只要打开 Global Data Manager 控制面板，即可获得此类信息，而无需搜索广域范围内每个站点的信息。



VERITAS Global Data Manager 控制面板为 Global Data Manager Domain (GDM 域) 中的所有 NetBackup 和 Backup Exec 服务器提供了系统健康状况视图。借助整合的监控和报告功能，用户能识别目前和潜在的问题

### Global Data Manager 可提供详细的定制信息

一旦 Global Data Manager 收集了整个 GDM 域的信息，用户即可将其环境视为一个整体，或者具体化到广域范围内的特定站点。用户可从某个特定站点获得丰富的信息，并加以分析。每个站点都包含有关配置信息、作业详情和编录 (Catalog) 的信息。

GDM 可以保存各类配置信息 (例如产品安装和产品序列号)，这样管理员就无需记住或收集有关特定环境的信息，因而可以节约宝贵的时间和资源。作业详情包括：正在进行的作业的数量，以及过去 24 小时内的失败作业。通过这些信息，管理员能即时了解站点的工作状态，而无需浪费时间来收集数据或查看各种表格。对于编录，GDM 提供统计数字可显示编录大小、文件数量、最后一次备份时间、目前可供编录使用的磁盘空间容量。NetBackup 编录是备份和恢复架构的重要组成部分，通过对编录的考察，用户亦可发现备份恢复系统的特点和规律，这对系统未来的发展规划非常重要。

### 为企业进行整合

VERITAS Global Data Manager 还具备实时报告功能，能收集 GDM 域中的所有站点信息，包括非常重要的有关磁带驱动器和问题区域的信息。



VERITAS Global Data Manager 为广域备份和恢复操作提供广域监控和实时报告功能

凭借更多的配置功能，Global Data Manager 使 VERITAS NetBackup Advanced Reporter™ 能够从多台主服务器收集关键信息，以实现更强的历史记录报告功能。从而可以在特定时期内，通过相关的趋势识别和分析，进一步实现系统调优，并了解存储资源的应用水平。

### 彩色的图标和阈值标识

在 Global Data Manager 控制面板中，管理员可以自定义颜色和阈值图标，从而识别潜在和当前的问题区域。无论管理员是查看特定站点，还是查看站点列表或栅格，通过图标和颜色都能实现快速的故障排除，并且节约时间。用户一旦具体到某个特定站点，即可在相关的特定区域中看到同样颜色的图标。

### VERITAS Global Data Manager 提供定制视图

用户可以根据各种特性来查看 VERITAS Global Data Manager 控制面板。界面左侧所列的站点可在列表或栅格格式下查看。列表格式可按字母顺序或站点优先级查看，显示 GDM 域中的所有站点名称，以及每个站点的特定细节。栅格格式可在定制表格中显示 GDM 域中的所有服务器。

### 强大、安全的解决方案

VERITAS Global Data Manager 提供广域监控和实时报告功能，适用于 NetBackup 和 Backup Exec 环境下的所有 UNIX、Linux、NetWare 和数据库备份操作。Global Data Manager 实现了管理功能与备份流程分离，以进一步确保安全的数据保护。即使 Global Data Manager 与 NetBackup 主服务器或 Backup Exec 介质服务器断开连接，也不会影响存储域，因为其他地点的 NetBackup 主服务器或 Backup Exec 介质服务器仍能控制备份和恢复操作。

### VERITAS Global Data Manager 提供简易的配置和数据收集功能

通过 Global Data Manager 控制面板进行配置时，涉及两个关键要素：一般属性、数据收集属性。在一般属性中，管理员可以通过其他名称（而不是真正的主机名称）来识别被管理的服务器。按地域分布的站点名称也可识别出来，而不是特定服务器的名称。此外，故障阈值可以按照百分比设置。在数据收集设置中，管理员可以设置 Global Data Manager 在环境中检查新信息的频率。

### 支持的平台

- Global Data Manager 主服务器可运行在如下系统中：  
运行有 VERITAS NetBackup DataCenter™ 或 VERITAS NetBackup BusinessServer™ 的 Sun Solaris、HP-UX、IBM AIX、Microsoft Windows、Tru64 UNIX 和 Red Hat Linux。
- Global Data Manager 可管理如下备份服务器：  
在 Sun Solaris、HP-UX、IBM AIX、Microsoft Windows、Tru64 UNIX 和 Red Hat Linux 上运行的 NetBackup 主服务器，以及在 Windows 上运行的 Backup Exec 介质服务器。
- 欲了解最新软硬件的兼容性信息，请查看 [support.veritas.com](http://support.veritas.com) 上的兼容性列表，或联系您的 VERITAS 销售代表或 VERITAS 授权经销商。

## VERITAS(维尔)软件公司

### 北京代表处

北京市东城区东长安街 1 号  
东方广场东方经贸城东三办公楼 1008 室  
电话：(8610) 85180008  
传真：(8610) 85186718  
邮编：100738  
技术支持中心电话：(8610) 85181088

### 上海代表处

上海市南京西路 1168 号  
中信泰富广场 37 楼 3701 室  
电话：(8621) 52925290  
传真：(8621) 52925291  
邮编：200041

### 广州代表处

广州市天河北路 233 号  
中信广场 6501-08 室  
电话：(8620) 38771799  
传真：(8620) 38771877  
邮编：510613

### 成都代表处

成都市人民南路二段 55 号  
岷山饭店商务楼 2311、2313 室  
电话：(8628) 85570001  
传真：(8628) 85531822  
邮编：610016

[www.veritas.com/cn](http://www.veritas.com/cn)